

**TKL.FONDS**

GESELLSCHAFT FÜR FONDSCONCEPTION UND -ANALYSE MBH

Kurzanalyse

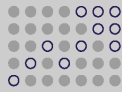
## **CLC US Life 2016**

erstellt am: 7. Februar 2008

TKL.Fonds Gesellschaft für Fondsconception und –analyse mbH

Neuer Wall 18 · D-20354 Hamburg

Telefon: +49 40 / 68 87 45 - 0 · Fax: +49 40 / 68 87 45 - 11  
E-Mail: [info@tkl-fonds.de](mailto:info@tkl-fonds.de) · [www.tkl-fonds.de](http://www.tkl-fonds.de)



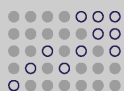
## Kurzanalyse: CLC US Life 2016

### Disclaimer:

Diese Kurzanalyse stellt lediglich einen Auszug aus einer detaillierten Langanalyse dar. Um die Aussagen und Ergebnisse der Analyse nachvollziehen und einordnen zu können, wird die Lektüre der Langanalyse ausdrücklich empfohlen. TKL.Fonds hat diese Analyse mit größter Sorgfalt erarbeitet. Als Datenbasis für die Analyse dienen Angaben der Fondsiniiatoren in den Fondsprospekten sowie Angaben aus Quellen weiterer Dritter. Für die Vollständigkeit, Richtigkeit und Genauigkeit der Angaben zeichnen die Fondsiniiatoren und die weiteren veröffentlichenden Dritten ausschließlich selbst verantwortlich. Die Analyse stellt lediglich eine von mehreren Hilfen bei einer Anlageentscheidung dar. Sie ersetzt keinesfalls eine qualifizierte Anlageberatung durch eine entsprechend ausgebildete Person, wie beispielsweise einen Anlage-, Steuerberater und/oder Rechtsanwalt.

<b>Allgemeine Daten der Beteiligung</b>	Fondsbezeichnung	CLC US Life 2016 GmbH & Co. KG
	Initiator	CERTUS Life Cycle AG
	Investitionsobjekt	auf dem Zweitmarkt erworbene gebundene US-Risikolebensversicherungspolizen
	Geplante Portfoliogröße	bestehende Policen, aus denen Gesamterlöse in Höhe von 47,1 Mio. USD erzielt werden sollen
	Herausgabedatum des Prospektes	2. Januar 2008
	Analysedatum	7. Februar 2008
	Erstes Betriebsjahr	2008
	Prognosezeitraum in (Bruchteilen von) Jahren	9,0
	Dauer der Gesellschaft	bis zum 30. Juni 2016
	Kündigung frühestens möglich zum	vorzeitige Kündigung nicht möglich
	Haftung im Außenverhältnis	beschränkt auf 10% der Pflichteinlage
	Währung des Fonds	EUR
	Mindestzeichnungssumme in EUR	5.000
	Eigenkapital ohne Agio in TEUR	15.000
	Fremdkapital in TEUR	0
	Agio	5,0%
	Fondsvolumen inkl. Agio (Gesamtinvestition) in TEUR	15.750
	Ausschüttungsrhythmus	jährlich
	<b>Anmerkungen:</b>	-

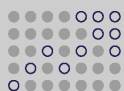
<b>Initiator</b>	<b>Erfahrung</b>	
	Anzahl emittierter Fonds	2
	Realisiertes Investitionsvolumen in Mio. €	11
	Anzahl emittierter US-Risikolebensversicherungsfonds	2
	Durchschnittliches Volumen emittierter US-Risikolebensversicherungsfonds in Mio. €	5,48
	<b>Performance bereits aufgelegter Fonds*</b>	
	<b>Alle Fonds des Initiators</b>	
	Vergleich prospektierter und realisierter Ausschüttungen	0 unter Plan, 1 im Plan, 0 über Plan
	Vergleich prospektierter und realisierter Tilgungen	- unter Plan, - im Plan, - über Plan
	<b>US-Risikolebensversicherungsfonds des Initiators</b>	
	Vergleich prospektierter und realisierter Ausschüttungen	0 unter Plan, 1 im Plan, 0 über Plan
	Vergleich prospektierter und realisierter Tilgungen	- unter Plan, - im Plan, - über Plan
	<b>Note</b>	<b>2,75</b>
<b>Anmerkungen:</b>		
* Stand: Anleger-Brief 1/2007		
** Zur Beurteilung des Initiators vgl. den Abschnitt "Methodische Vorgehensweise" im Anhang.		



## Kurzanalyse: CLC US Life 2016

Fondskonzeption	Unabhängige Mittelverwendungskontrolle	vorhanden	
	Prospektprüfungsbericht	vorhanden	
	Steuerliche Konzeption	gewerblich, Betriebsstätte in Deutschland	
	Steuergutachten	Bestandteil des Prospektprüfungsberichts	
	Verbindliche Finanzierungszusage	nicht erforderlich	
	Platzierungsgarantie	vorhanden	
	Für das Zustandekommen des Fonds erforderliche Mindestplatzierung	1.000 TEUR (6,7% der geplanten Pflichteinlage)	
	Währungsabsicherung	vorhanden	
	<b>Konzeptionelle Besonderheiten:</b>		
	<p>Die Finanzämter in Bremen, Hessen und Niedersachsen haben bereits per Erlaß US-Risikolebensversicherungsfonds als gewerblich eingestuft. Eine bundesweite Regelung ist jedoch bislang nicht vorhanden. Der Fonds geht von einer Besteuerung der Einkünfte aus Gewerbebetrieb in Deutschland aus. Eine andere Einschätzung der Finanzbehörden der beteiligten Länder erscheint aus heutiger Sicht sehr unwahrscheinlich. Sollte es dennoch dazu kommen, würde das zu geringeren als den prognostizierten Steuerzahlungen führen und somit vorteilhaft für den Anleger sein.</p> <p>Da als Firmensitz der Fondsgesellschaft Freiburg gewählt wurde, unterliegt der Fonds einer im Bundesvergleich eher hohen Gewerbesteuer (Gewerbesteuersatz 400%).</p> <p>Der Fonds soll in sog. gebondete, auf dem US-Zweitmarkt erworbene Risikolebensversicherungspolice investieren. Dabei wird zusammen mit der Police jeweils ein Guarantee Bond erworben, der die Auszahlung der Versicherungssumme spätestens zu einem bestimmten Kalenderdatum garantiert. Der Zeitraum bis zum garantierten spätesten Auszahlungszeitpunkt entspricht der vorhergesagten Lebenserwartung des Versicherten, dessen Police erworben wird. Tritt der Versicherungsfall vor dem garantierten Auszahlungszeitpunkt ein, erhält der Fonds dann die Versicherungssumme aus der Police. Tritt der Versicherungsfall bis zum garantierten Auszahlungszeitpunkt nicht ein, erhält der Fonds zum garantierten Auszahlungszeitpunkt die Versicherungssumme vom Garanten, der ein Rating von mindestens "A" nach A.M. Best oder Standard &amp; Poor's oder ein vergleichbares Rating aufweisen soll.</p> <p>Der Fonds ist in EUR kalkuliert. Einzahlungen und Auszahlungen an die Kommanditisten erfolgen in EUR. Die Ausschüttungen nach dem "Garantszenario" in Höhe von insgesamt 162,409% des Kommanditkapitals sollen gegen Währungsrisiken abgesichert werden. Die Schlusszahlung, die über den im "Garantszenario" gesicherten Betrag hinausgeht, ist mit einem Währungsrisiko behaftet.</p> <p>Es besteht jedoch auch ein Währungsrisiko während der Investitionsphase. Wenn sich der EUR/USD-Kurs in der Investitionsphase nachteilig entwickelt, kann mit dem eingesammelten EUR-Kapital das Portfolio ggf. nicht wie prospektiert aufgebaut werden.</p> <p>Neben den fest vereinbarten Vergütungen erhält die CERTUS Life Cycle AG auch eine erfolgsabhängige Vergütung. Die Investoren erhalten zunächst alle Erträge, bis die gesicherten Ausschüttungen i.H.v. 162,409% erreicht sind. Danach schüttet der Fonds weitere Erträge zu 70% an die Investoren und zu 30% an die CLC AG aus.</p>		
<b>Note</b>	<b>1,90</b>		
<b>Anmerkungen:</b>	-		

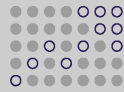
Investitionsobjekt	Art der zu erwerbenden Policen	Whole Life und Universal Life Insurances (Permanent Insurances)
	Zielmarktsegment für den Erwerb der Policen	Senior Settlement Market
	Prognostizierte Restlaufzeit der zu erwerbenden Policen	maximal zehn Jahre
	Überschreitung des zweijährigen Anfechtungszeitraums der Policen als Investitionskriterium	vorhanden
	Erforderliches Rating der Versicherungsgesellschaften	A.M. Best oder Standard & Poor's Rating von mind. "A" oder vergleichbares Rating
	Externe Beratung zur Portfoliooptimierung	vorhanden
	Handel mit Policen während der gesamten Laufzeit	vorgesehen
	<b>Note</b>	<b>2,20</b>
<b>Anmerkungen:</b>	-	



**Kurzanalyse: CLC US Life 2016**

<b>Ankaufprozess</b>	<b>Marktzugang</b>	
	Kann die Fondsgesellschaft die Partner beim Policenerwerb frei wählen?	ja*
	Settlement-Gesellschaften, die im Prospekt namentlich genannt sind	-
	Liegt die endgültige Kaufentscheidung bei der Fondsgesellschaft?	ja
	<b>Policenprüfung</b>	
	Formale Policenprüfung durch Verification Agent	vorhanden
	Medizinische Gutachten pro Versicherungspolice für die Schätzung der Lebenserwartung	mehrere
	Medical Underwriter	Auf Lebenserwartungsbewertung spezialisierte medizinische Institute
	Zusätzliche Überprüfung der Lebenserwartung	nicht erforderlich
	<b>Note</b>	
<b>Anmerkungen:</b>		
* Der Fonds bezieht die Versicherungspolice überwiegend über die A.G.I. – Finance Management, die nach eigenen Angaben gute Kontakte zu zahlreichen Settlementgesellschaften besitzt. Es sollen jedoch vornehmlich Policen über gewerbliche Policenhändler und Broker erworben werden. Nach Aussage des Initiators ist das Portfoliomanagement vertraglich der A.G.I. exklusiv zugesichert. Jedoch ist der Fonds beim Einkauf der Policen an keinen Partner gebunden. Die ggf. über andere Partner angekauften Policen würden dann wieder unter das Portfoliomanagement der A.G.I. fallen.		

<b>Finanzielle Einschätzung</b>	<b>Erfolgskennzahlen</b>	
	Rendite der Kommanditisten nach Steuern*	6,6%
	Amortisationsdauer des Kommanditkapitals nach Steuern in vollen Jahren	9
	Kumulierte Ausschüttungen über die prospektierte Fondslaufzeit	186,6%
	<b>Risikokennzahlen</b>	
	Eigenkapitalquote	100,0%
	Kumulierte Tilgungen nach sieben Betriebsjahren in %	-
	Minimales Liquidität-Policenausgaben-Verhältnis während der prospektierten Fondslaufzeit	6,2%
	<b>Policeneinkaufskennzahlen</b>	
	Investitionsgrad ohne Liquiditätsreserve in %	87,1%
	Kaufpreis inkl. Erwerbsnebenkosten der Policen in % der prognostizierten Einnahmen aus den Policen	40,2%
	Prognostizierte Einstandsrendite aus den Lebensversicherungspolice	14,1%
	<b>Kostenkennzahlen</b>	
	Gesamte Fondskosten** (Weiche Kosten) zzgl. Agio in % des Fondsvolumens inkl. Agio	26,86%
	<i>davon in der Investitionsphase</i>	<i>11,62%</i>
	<i>davon in der Betriebsphase**</i>	<i>15,24%</i>
<b>Note</b>		<b>2,35</b>
<b>Anmerkungen:</b>		
* Berechnet auf Basis des Internen Zinsfußes, Auswirkungen unterjähriger Zahlungen nicht berücksichtigt, Anleger zahlt in Deutschland den Spitzensteuersatz im Rahmen der Einkommensteuer zzgl. Solidaritätszuschlag und Kirchensteuer, verrechenbare Gewerbesteuer berücksichtigt.		
** Die kumulierten Fondskosten während der Betriebsphase beziehen sich auf einen standardisierten Zeitraum von zehn Jahren, um Fonds mit unterschiedlichen Laufzeiten vergleichbar zu machen. Gewinnabhängige Fondskosten sind nicht enthalten.		



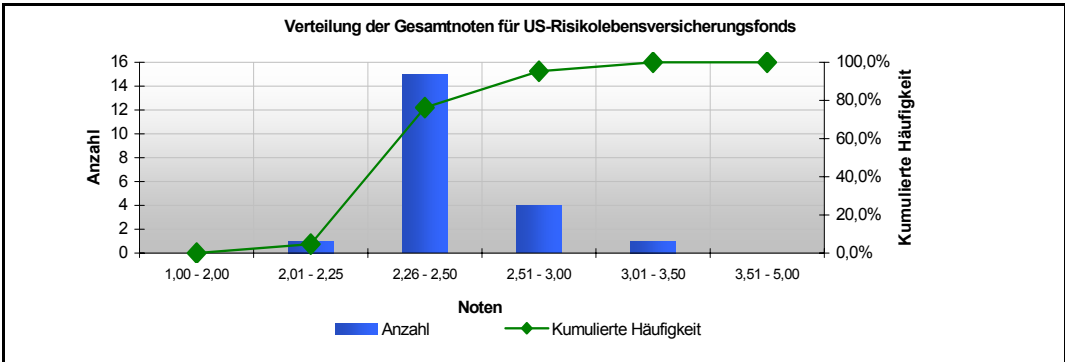
**Kurzanalyse: CLC US Life 2016**

**Gesamtbeurteilung und Rating**

**Zusammenfassung**

Der Fonds investiert in gebundene "Permanent Insurances", die auf dem "Senior Settlement Market" erworben werden sollen. Durch die vorgegebenen Investitionskriterien sollte ein risikoreduzierender Diversifikationseffekt erreicht werden. Initiatorin ist die CERTUS Life Cycle AG. Die Fondsgesellschaft kauft Policen über die A.G.I. – Finance Management an. Die beiden Vorgängerfonds haben bereits in jeweils sieben gebundene Policen investiert. Somit scheint der Fonds über den nötigen Marktzugang zu verfügen. Die Fondskosten sind durchschnittlich. Das durchgehend unter 100% liegende Liquidität-Policenausgaben-Verhältnis wirkt sich risikoreicher aus. Die vorgesehene Währungsabsicherung und die ausschließliche Aufnahme von gebundenen Lebensversicherungspolicen in das Policenportfolio reduzieren das Risiko für die Anleger. Der Fonds ist als Gewerbebetrieb in Deutschland konzipiert und bietet somit steuerliche Sicherheit. Mit einer Einstandsrendite aus den Policen von 14,06% ist die Kalkulation leicht optimistisch.

**Insgesamt handelt es sich um ein gutes Angebot mit leicht überdurchschnittlicher Ertragsprognose vor Steuern und unterdurchschnittlichem Risiko.**



Noten und Rating		Rating der Beteiligung	
<b>Qualitative Einschätzung</b>		★★★★★	Sehr gut oder Top 10%
Initiator	2,75	★★★★★	Gut
Fondskonzeption	1,90	★★★★★	Platzierungsfähig
Investitionsobjekt	2,20	★★★★	Uninteressant
Ankaufsprozess	2,45	★★★	Mangelhaft
<b>Finanzielle Einschätzung</b>	2,35	★★	
<b>Gesamtnote</b>	<b>2,34</b>	★	
		<b>Rating</b>	★★★★★

